

臺中市中興地政事務所

中華民國 106 年度

(自106年1月1日起至106年12月31日止)

單 位 預 算

臺中市中興地政事務所

目次

中華民國106年度

| | |
|---------------------|-----------|
| 甲、預算總說明 | 19381- 1頁 |
| 乙、主要表 | |
| 1. 歲入來源別預算表 | 19381- 5頁 |
| 2. 歲出機關別預算表 | 19381- 7頁 |
| 丙、附屬表 | |
| 1. 歲入項目說明提要與預算明細表 | 19381- 9頁 |
| 2. 歲出計畫說明提要與各項費用明細表 | 19381-16頁 |
| 3. 歲出用途別科目分析表 | 19381-30頁 |
| 4. 資本支出分析表 | 19381-31頁 |
| 5. 人事費彙計表 | 19381-32頁 |
| 6. 人事費分析表 | 19381-33頁 |
| 7. 公務車輛明細表 | 19381-37頁 |
| 8. 歲出按職能及經濟性綜合分類表 | 19381-38頁 |
| 9. 轉帳收支對照表 | 19381-40頁 |

臺中市中興地政事務所

預算總說明

中華民國 106 年度

一、現行法定職掌

(一)、機關主要職掌：本所承市長之命，受地政局指揮監督，掌理轄區內西屯區及南屯區等二區之土地登記、測量、地價、地政資訊及推行土地政策等業務。設置第一課、第二課、第三課、第四課、資訊課、會計室分別辦理。

(二)、內部分層業務：

1、主任：綜理全所業務。

2、秘書：承主任之命，襄理主任綜理所務。

3、第一課：掌理土地建物之登記審核及登記、校對、未辦繼承登記土地建物列冊管理、法院及稅捐機關囑託登記、地籍清理等業務。

4、第二課：掌理土地及建物複丈、測量、畸零地會勘、法院囑託測量、地目變更勘查、土地建物測量申請書檔案管理、地籍圖庫管理等業務。

5、第三課：掌理平均地權業務、規定地價、編製公告土地現值、土地分割合併改算地價、空地調查、核發地價證明、實價登錄及其他法令規定有關地價等業務。

6、第四課：掌理研考、地籍資料統計、總務、文書處理、印信、典守與財產管理、現金出納、人工影印登記簿謄本核發、登記申請書檔案管理及地籍倉庫管理維護等業務。

7、資訊課：掌理地籍資料電子處理、單一窗口地籍謄本核發、資訊資料庫管理維護等業務。

8、會計室：掌理預算、決算、會計處理並辦理統計等業務。

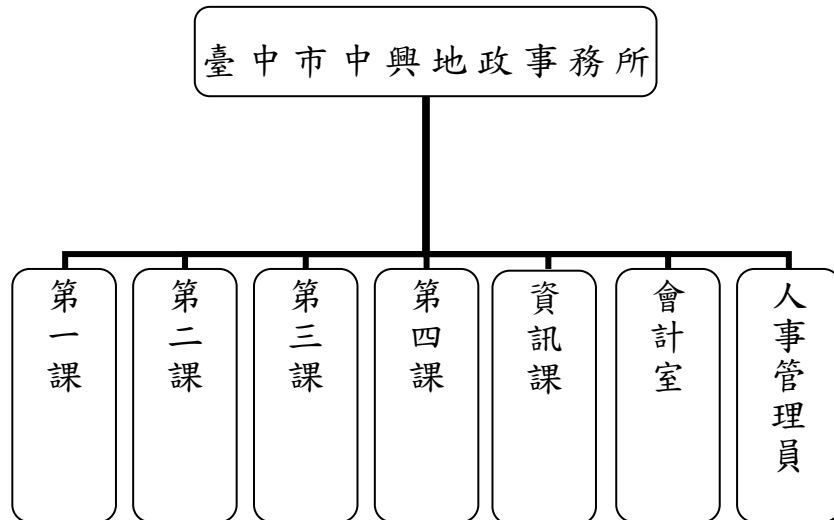
9、人事管理員：掌理任免、遷調、考績、獎懲、退休撫卹及員工福利等業務。

臺中市中興地政事務所

預算總說明

中華民國 106 年度

組織系統圖



員額編制表

| 類別 | 法定編制員額 | 本年度預算員額 | 上年度預算員額 | 與上年度預算員額比較增減 |
|----|--------|---------|---------|--------------|
| 合計 | 80 | 80 | 81 | -1 |
| 職員 | 58 | 58 | 58 | - |
| 技工 | 20 | 20 | 21 | -1 |
| 工友 | 2 | 2 | 2 | - |

臺中市中興地政事務所

預算總說明

中華民國 106 年度

二、前年度及上年度已過期間計畫實施及預算執行情形：

(一)、前年度計畫實施成果及決算辦理概況：

1、歲入部分：預算數 413,680 千元，決算數 328,519 千元，執行率 79.41%

2、歲出部分：預算數 109,090 千元，決算數 105,228 千元，執行率 96.46%

(二)、上年度已過期間計畫實施及預算執行概況：

1、歲入部分：預算數 413,680 千元，截至 6 月底實收數 135,913 千元，執行率 32.85%。

2、歲出部分：預算數 111,390 千元，截至 6 月底實付數 57,736 千元，執行率 51.83%。

三、本年度施政計畫重點及預算提要：

(一)、本年度計畫重點及預期績效：

1、歲入部分：依據土地法及地籍測量實施規則等規定收取規費，以充裕市庫收入。

2、歲出部分：依規定辦理各項土地行政業務，力求流程簡化並提供迅速、精確的服務，以提升行政工作效率，及受內政部補助辦理地籍清理實施計畫。

(二)、本年度預算提要及成本估計：

1、歲入部分：歲入預算數 353,392 千元，其中罰款及賠償收入 1,200 千元，規費收入 352,027 千元，財產收入 15 千元，其他收入 150 千元。

2、歲出部分：歲出預算數 105,671 千元，依經費門分：

(1)經常門預算數 103,543 千元(佔 97.99%)，包括：人事費 71,515 千元，業務費 31,848 千元，獎補助費 180 千元。其中行政管理 87,715 千元、地價管理 2,913 千元、測量管理 6,981 千元及登記管理 5,934 千元。

(2)資本門部分，一般建築及設備預算數 2,128 千元(佔 2.01%)，

臺中市中興地政事務所

預算總說明

中華民國 106 年度

主要項目包括：房屋建築及設備 764 千元、資訊軟硬體設備 120 千元、雜項設備 1,244 千元。

四、其他必要之分析事項：

(一)、主要增加原因：

- 1、行政管理- 建築物公共安全檢查申報增加 40 千元、新增行政助理 1 名 385 千元、公務車輛相關經費依編列基準增加 87 千元。
- 2、測量管理-圖解數化地籍圖整合建置及都市計畫地形圖套疊計畫增加 167 千元。
- 3、登記管理-地籍清理實施計畫增加 57 千元。
- 4、一般建築及設備-3 樓倉庫整建計畫增加 764 千元、行動中興辦公室計畫增加 550 千元、服務台為民服務設施改善計畫 564 千元、謄本蓋章機汰舊換新計畫 150 千元。

(二)、主要減少原因：

- 1、行政管理-人事費減少 2,000 千元、減列技工 1 名 529 千元。
- 2、測量管理-辦理圖根點補建、新建經費減少 700 千元。
- 3、登記管理-辦理地籍清理行政處理費減少 61 千元。
- 4、一般建築及設備-中興地政事務所辦公廳舍及相關便民設施改善計畫減少 3,297 千元、關防蓋章機汰舊換新計畫減少 196 千元、衛星定位系統汰舊換新計畫減少 1,700 千元。

臺中市中興地政事務所

歲入來源別預算表

中華民國 106 年度

單位：新臺幣千元

| 科 目 | | | | 本年度 預算數 | 上年度 預算數 | 前年度 決算數 | 本年度與 上年度比較 | 說明及法令依據 | |
|-----|-----|---|----|-------------|------------|------------|---------------|---------|---|
| 款 | 項 | 目 | 節 | | | | | | 名稱及編號 |
| | | | | 合計 | 353,392 | 413,680 | 328,519 | -60,288 | |
| | | | | 經常門合計 | 353,392 | 413,680 | 328,519 | -60,288 | |
| 02 | | | | 03000000000 | 1,200 | 1,100 | 2,895 | 100 | |
| | 094 | | | 罰款及賠償收入 | | | | | |
| | | | | 03193810000 | 1,200 | 1,100 | 2,895 | 100 | |
| | | | | 臺中市中興地政事務所 | | | | | |
| | | | 01 | 03193810100 | 1,200 | 1,100 | 2,895 | 100 | |
| | | | | 罰金罰鍰及怠金 | | | | | |
| | | | 01 | 03193810101 | 1,200 | 1,100 | 2,895 | 100 | 罰款收入。1,200千元 |
| | | | | 罰金罰鍰 | | | | | |
| 03 | | | | 04000000000 | 352,027 | 412,405 | 325,437 | -60,378 | |
| | 094 | | | 規費收入 | | | | | |
| | | | | 04193810000 | 352,027 | 412,405 | 325,437 | -60,378 | |
| | | | | 臺中市中興地政事務所 | | | | | |
| | | | 01 | 04193810100 | 342,147 | 402,005 | 315,941 | -59,858 | |
| | | | | 行政規費收入 | | | | | |
| | | | 01 | 04193810101 | 9,502 | 12,005 | 8,020 | -2,503 | 土地複丈費及建築改良物測量費、法院鑑定費、地目變更勘查費。9,502千元 |
| | | | | 審查費 | | | | | |
| | | | 02 | 04193810102 | 6,840 | 7,200 | 5,814 | -360 | 書狀費。6,840千元 |
| | | | | 證照費 | | | | | |
| | | | 03 | 04193810103 | 325,805 | 382,800 | 302,107 | -56,995 | 登記費。325,805千元 |
| | | | | 登記費 | | | | | |
| | | | 02 | 04193810200 | 9,880 | 10,400 | 9,496 | -520 | |
| | | | | 使用規費收入 | | | | | |
| | | | 01 | 04193810204 | 9,880 | 10,400 | 9,496 | -520 | 土地建物謄本、地籍圖謄本、建物測量成果圖謄本。(第四課、資訊課)9,780千元 |
| | | | | 資料使用費 | | | | | |
| | | | | | | | | | 地籍圖閱覽、地籍資料查尋閱覽。(第二課、資訊課)100千元 |
| 04 | | | | 06000000000 | 15 | 25 | 93 | -10 | |
| | 103 | | | 財產收入 | | | | | |
| | | | | 06193810000 | 15 | 25 | 93 | -10 | |
| | | | | 臺中市中興地政事務所 | | | | | |
| | | | 01 | 06193810100 | 15 | 25 | 15 | -10 | |
| | | | | 財產孳息 | | | | | |
| | | | 01 | 06193810101 | 15 | 25 | 15 | -10 | 利息收入。15千元 |
| | | | | 利息收入 | | | | | |
| | | | 02 | 06193810500 | - | - | 78 | - | |
| | | | | 廢舊物資售價 | | | | | |
| | | | 01 | 06193810501 | - | - | 78 | - | |
| | | | | 廢舊物資售價 | | | | | |

臺中市中興地政事務所

歲入來源別預算表

中華民國 106 年度

單位：新臺幣千元

| 科 目 | | | | 本年度 預算數 | 上年度 預算數 | 前年度 決算數 | 本年度與 上年度比較 | 說明及法令依據 |
|-----|-----|---|----|------------------------------|------------|------------|---------------|---|
| 款 | 項 | 目 | 節 | | | | | |
| 08 | | | | 150 | 150 | 94 | - | |
| | 086 | | | | | | | |
| | | | 01 | 1100000000 其他收入 | | | | |
| | | | | 1119381000 臺中市中興地政事 務所 | 150 | 150 | 94 | - |
| | | | | 1119381020 雜項收入 | 150 | 150 | 94 | - |
| | | | 02 | 11193810210 其他雜項收入 | 150 | 150 | 94 | - 其他雜項收入。(第四課)50千元 出售土地界標。(收支併列)(第二課)100千元 |

臺中市中興地政事務所 歲出機關別預算表

中華民國 106 年度

單位：新臺幣千元

| 科 目 | | | | 本年度 預算數 | 上年度 預算數 | 前年度 決算數 | 本年度與 上年度比較 | 說 明 |
|-----|-----|----|----|------------|------------|------------|---------------|---|
| 款 | 項 | 目 | 節 | | | | | |
| 19 | | | | 105,671 | 111,390 | 105,228 | -5,719 | |
| | 002 | | | | | | | |
| | | 01 | | 105,671 | 111,390 | 105,228 | -5,719 | |
| | | | | | | | | |
| | | | 01 | 87,715 | 89,652 | 89,680 | -1,937 | |
| | | | | | | | | |
| | | | 01 | 87,715 | 89,652 | 89,680 | -1,937 | 一、本科目包括行政管理 二、本年度預算數包括： 人事費70,642千元 業務費16,893千元 獎補助費180千元 三、本年度預算數與上年度比較： 減少 1,937千元 減列 人事費2,529千元 增列 業務費532千元 增列 獎補助費60千元 |
| | | | | | | | | |
| | | 02 | | 15,828 | 16,445 | 13,796 | -617 | |
| | | | | | | | | |
| | | | 01 | 2,913 | 2,918 | 2,851 | -5 | 一、本科目包括地價管理 二、本年度預算數包括： 人事費56千元 業務費2,857千元 三、本年度預算數與上年度比較： 減少 5千元 減列 業務費5千元 |
| | | | | | | | | |
| | | | 02 | 6,981 | 7,539 | 5,868 | -558 | 一、本科目包括測量管理 二、本年度預算數包括： 人事費610千元 業務費6,371千元 三、本年度預算數與上年度比較： 減少 558千元 增列 人事費84千元 減列 業務費642千元 |
| | | | | | | | | |
| | | | 03 | 5,934 | 5,988 | 5,077 | -54 | 一、本科目包括登記管理 二、本年度預算數包括： 人事費207千元 業務費5,727千元 |

臺中市興地政事務所

歲出機關別預算表

中華民國 106 年度

單位：新臺幣千元

| 科 目 | | | | 本年度 預算數 | 上年度 預算數 | 前年度 決算數 | 本年度與 上年度比較 | 說 明 | |
|-----|---|---|----|------------------------|------------|------------|---------------|--------|---|
| 款 | 項 | 目 | 節 | | | | | | 名稱及編號 |
| | | | 03 | 33193819000 一般建築及設備 | 2,128 | 5,293 | 1,752 | -3,165 | 三、本年度預算數與上年度比較： 減少 54千元 減列 人事費4千元 減列 業務費50千元 |
| | | | 01 | 33193819001 一般建築及設備 | 2,128 | 5,293 | 1,752 | -3,165 | 一、本科目包括一般建築及設備 二、本年度預算數包括： 設備及投資2,128千元 三、本年度預算數與上年度比較： 減少 3,165千元 減列 設備及投資3,165千元 |

臺中市興地政事務所

歲入項目說明提要與預算明細表

經常門

中華民國 106 年度

單位：新臺幣元

| | | | | | | | | |
|----------------------|---------------------|---------------------------------|------|-----------|-----------|---------|----------------------|--|
| 罰金罰鍰及怠金 — 罰金罰鍰 | 來源別子目及 細目編號 | 03193810101 罰金罰鍰及怠金-罰金 罰鍰 | 承辦單位 | 第一課 | 預算金額 | 1,200千元 | 罰金罰鍰及怠金 — 罰金罰鍰 | |
| | 歲入 項目 說明 | 一.項目內容：其他罰鍰。 二.法令依據：依土地登記規則。 | | | | | | |
| | 科目名稱及編號 | 單位 | 數量 | 單價 | 預算數 | 說明及收入依據 | | |
| | 合計 | | | | 1,200,000 | | | |
| | 03193810101 罰金罰鍰 | 年 | 1 | 1,200,000 | 1,200,000 | 罰款收入。 | | |

臺中市中興地政事務所

歲入項目說明提要與預算明細表

經常門

中華民國 106 年度

單位：新臺幣元

| | | | | | | | |
|------------|--------------------------|--|------|-----------|-----------|-------------------------------|----------------|
| 行政規費收入—審查費 | 來源別子目及 細目編號 | 04193810101 行政規費收入-審查費 | 承辦單位 | 第二課 | 預算金額 | 9,502千元 | 行政規費收入— 審查費 |
| | 歲入項目說明 | 一.項目內容：土地複丈費及建築改良物測量費。 二.法令依據：地籍測量實施規則、土地複丈費及建築改良物測量費之收費標準。 | | | | | |
| | 科目名稱及編號 | 單位 | 數量 | 單價 | 預算數 | 說明及收入依據 | |
| | 合計 04193810101 審查費 | 年 | 1 | 9,502,000 | 9,502,000 | 土地複丈費及建築改良物測量費、法院鑑定費、地目變更勘查費。 | |

臺中市興地政事務所

歲入項目說明提要與預算明細表

經常門

中華民國 106 年度

單位：新臺幣元

| | | | | | | | |
|------------|--------------------------|--|------|-----------|------------------------|---------|------------|
| 行政規費收入—證照費 | 來源別子目及 細目編號 | 04193810102 行政規費收入-證照費 | 承辦單位 | 第一課 | 預算金額 | 6,840千元 | 行政規費收入—證照費 |
| | 歲入項目說明 | 一.項目內容：土地建物所有權狀及他項權利證明書。 二.法令依據：依土地法。 | | | | | |
| | 科目名稱及編號 | 單位 | 數量 | 單價 | 預算數 | 說明及收入依據 | |
| | 合計 04193810102 證照費 | 年 | 1 | 6,840,000 | 6,840,000 6,840,000 | 書狀費。 | |

臺中市興地政事務所

歲入項目說明提要與預算明細表

經常門

中華民國 106 年度

單位：新臺幣元

| | | | | | | | |
|------------|--------------------------|------------------------------------|------|-------------|----------------------------|-----------|------------|
| 行政規費收入—登記費 | 來源別子目及細目編號 | 04193810103 行政規費收入-登記費 | 承辦單位 | 第一課 | 預算金額 | 325,805千元 | 行政規費收入—登記費 |
| | 歲入項目說明 | 一.項目內容：登記費。 二.法令依據：依土地法、土地登記規則。 | | | | | |
| | 科目名稱及編號 | 單位 | 數量 | 單價 | 預算數 | 說明及收入依據 | |
| | 合計 04193810103 登記費 | 年 | 1 | 325,805,000 | 325,805,000 325,805,000 | 登記費。 | |

臺中市興地政事務所

歲入項目說明提要與預算明細表

經常門

中華民國 106 年度

單位：新臺幣元

| | | | | | | | |
|--------------|----------------------|---|------|-----------|-----------|----------------------------------|--------------|
| 使用規費收入—資料使用費 | 來源別子目及細目編號 | 04193810204 使用規費收入-資料使用費 | 承辦單位 | 各課室 | 預算金額 | 9,880千元 | 使用規費收入—資料使用費 |
| | 歲入項目說明 | 一.項目內容：地籍圖閱覽、地籍資料查尋閱覽、各項謄本。 二.法令依據：依土地法。 | | | | | |
| | 科目名稱及編號 | 單位 | 數量 | 單價 | 預算數 | 說明及收入依據 | |
| | 合計 | | | | 9,880,000 | | |
| | 04193810204 資料使用費 | 年 | 1 | 9,780,000 | 9,780,000 | 土地建物謄本、地籍圖謄本、建物測量成果圖謄本。(第四課、資訊課) | |
| | | 年 | 1 | 100,000 | 100,000 | 地籍圖閱覽、地籍資料查尋閱覽。(第二課、資訊課) | |

臺中市興地政事務所

歲入項目說明提要與預算明細表

經常門

中華民國 106 年度

單位：新臺幣元

| | | | | | | | | |
|---------------------|----------------|-------------------------------------|--------|--------|--------|---------|-------------------|--|
| 財產孳息 — 利息收入 | 來源別子目及 細目編號 | 06193810101 財產孳息-利息收入 | 承辦單位 | 第四課 | 預算金額 | 15千元 | 財產孳息 — 利息收入 | |
| | 歲入 項目 說明 | 一.項目內容：利息收入。 二.法令依據：依預算法及相關規定辦理。 | | | | | | |
| | 科目名稱及編號 | 單位 | 數量 | 單價 | 預算數 | 說明及收入依據 | | |
| 合計 | | | | | 15,000 | | | |
| 06193810101 利息收入 | 年 | 1 | 15,000 | 15,000 | 15,000 | 利息收入。 | | |

臺中市興地政事務所

歲入項目說明提要與預算明細表

經常門

中華民國 106 年度

單位：新臺幣元

| | | | | | | | | | |
|-----------------------|------------|---|----------------------------|------|---------|--------------------|-------|---------------------|--|
| 雜項收入 — 其他雜項收入 | 來源別子目及細目編號 | | 11193810210 雜項收入-其他雜項收入 | 承辦單位 | 各課室 | 預算金額 | 150千元 | 雜項收入 — 其他雜項收入 | |
| | 歲入項目說明 | 一.項目內容：出售土地界標及其他雜項收入。 二.法令依據：依臺中市土地界標申購及收費辦法及其他相關規定辦理。 | | | | | | | |
| | 科目名稱及編號 | 單位 | 數量 | 單價 | 預算數 | 說明及收入依據 | | | |
| 合計 | | | | | 150,000 | | | | |
| 11193810210 其他雜項收入 | 年 | 1 | 50,000 | | 50,000 | 其他雜項收入。(第四課) | | | |
| | 年 | 1 | 100,000 | | 100,000 | 出售土地界標。(收支併列)(第二課) | | | |

臺中市興地政事務所

歲出計畫說明提要與各項費用明細表

中華民國 106 年度

單位：新臺幣元

| | | | | | | | | | |
|-------------------|--------------------|---|--------------------------|------------|------------|---------------|------|----------|-------------------|
| 一般行政 行政管理 | 業務計畫及工作計畫 名稱與編號 | | 33193810101 一般行政-行政管理 | | 承辦單位 | 各課室 | 預算金額 | 87,715千元 | 一般行政 行政管理 |
| | 歲出計畫說明 | 一.計畫內容：1.本所正式職員、技工及工友等人員維持費。 2.辦理本所一般行政管理、行政革新與為民服務等工作。 3.管理轄區內地籍資料、核發地籍謄本、清理逾年限檔案資料。 4.經常性土地、建物電腦謄本核發。 5.實施地籍資料電子處理系統。 二.預期成果：如期完成。 | | | | | | | |
| 分支計畫及用途別科目 | | 單位 | 數量 | 單價 | 預算數 | 說明 | | | |
| 合計 | | | | | 87,715,000 | 市款87,715,000元 | | | |
| 01人員維持費 | | | | | 70,471,000 | 市款70,471,000元 | | | |
| 0100 人事費 | | | | | 70,471,000 | 市款70,471,000元 | | | |
| 0103 法定編制人員待遇 | | 年 | 1 | 39,105,840 | 39,105,840 | 職員待遇。 | | | |
| 0105 技工及工友待遇 | | 年 | 1 | 8,749,320 | 8,749,320 | 技工、工友待遇。 | | | |
| 0111 獎金 | | 年 | 1 | 5,552,825 | 5,552,825 | 員工考績獎金。 | | | |
| 0121 其他給與 | | 年 | 1 | 5,981,896 | 5,981,896 | 員工年終工作獎金。 | | | |
| 0122 其他給與 | | 年 | 1 | 1,280,000 | 1,280,000 | 員工休假補助費。 | | | |
| 0131 加班值班費 | | 年 | 1 | 1,467,275 | 1,467,275 | 員工不休假加班費。 | | | |
| 0142 退休離職儲金 | | 年 | 1 | 3,770,232 | 3,770,232 | 退休離職儲金。 | | | |
| 0151 保險 | | 年 | 1 | 2,552,100 | 2,552,100 | 員工健保費。 | | | |
| | | 年 | 1 | 1,369,908 | 1,369,908 | 公保費。 | | | |

臺中市興地政事務所

歲出計畫說明提要與各項費用明細表

中華民國 106 年度

單位：新臺幣元

| 一般行政 行政管理 | 分支計畫及用途別科目 | 單位 | 數量 | 單價 | 預算數 | 說明 | 一般行政 行政管理 |
|-------------------|-------------|----|----|-----------|------------|------------------------|-------------------|
| | | 年 | 1 | 641,604 | 641,604 | 勞保費。 | |
| | 02一般業務 | | | | 11,801,000 | 市款11,801,000元 | |
| | 0100 人事費 | | | | 70,000 | 市款70,000元 | |
| | 0131 加班值班費 | | | | 70,000 | | |
| | | 年 | 1 | 70,000 | 70,000 | 業務加班費。 | |
| | 0200 業務費 | | | | 11,551,000 | 市款11,551,000元 | |
| | 0201 教育訓練費 | | | | 17,000 | | |
| | | 年 | 1 | 17,000 | 17,000 | 訓練進修等費用。 | |
| | 0202 水電費 | | | | 2,560,000 | | |
| | | 年 | 1 | 60,000 | 60,000 | 水費。(專款專用) | |
| | | 年 | 1 | 2,500,000 | 2,500,000 | 電費。(專款專用) | |
| | 0203 通訊費 | | | | 632,000 | | |
| | | 年 | 1 | 150,000 | 150,000 | 數據通訊或網路通訊及ADSL專線等業務聯繫 | |
| | | 年 | 1 | 482,000 | 482,000 | 郵資、電話、通訊或網路通訊等業務連繫費用等。 | |
| | 0213 資訊服務費 | | | | 52,000 | | |
| | | 年 | 1 | 52,000 | 52,000 | 電腦資訊作業維修、保養等費用。 | |
| | 0214 其他業務租金 | | | | 10,000 | | |
| | | 年 | 1 | 10,000 | 10,000 | 自動體外心臟電擊去顫器(AED)設備租金。 | |
| | 0221 稅捐及規費 | | | | 239,900 | | |
| | | 年 | 1 | 137,930 | 137,930 | 公務車輛牌照稅。(詳公務車輛明細表) | |
| | | 年 | 1 | 98,820 | 98,820 | 公務車輛燃料使用費。(詳公務車輛明細表) | |
| | | 年 | 1 | 3,150 | 3,150 | 公務車輛檢驗費。(詳公務車輛明細表) | |

臺中市興地政事務所

歲出計畫說明提要與各項費用明細表

中華民國 106 年度

單位：新臺幣元

| 一般行政 行政管理 | 分支計畫及用途別科目 | 單位 | 數量 | 單價 | 預算數 | 說明 | 一般行政 行政管理 |
|-------------------|---------------|-----|----|---------|-----------|---|-------------------|
| | 0231 保險費 | | | | 142,053 | | |
| | | 年 | 1 | 47,053 | 47,053 | 公務車輛保險費。(詳公務車輛明細表) | |
| | | 年 | 1 | 20,000 | 20,000 | 志工保險費。 | |
| | | 年 | 1 | 75,000 | 75,000 | 建築物保險費。 | |
| | 0249 臨時人員酬金 | | | | 3,080,000 | | |
| | | 人/年 | 8 | 385,000 | 3,080,000 | 行政助理薪津、年終獎金、勞、健保費及提繳退休金等。 | |
| | 0250 按日按件計資酬金 | | | | 48,000 | | |
| | | 人/節 | 30 | 1,600 | 48,000 | 員工訓練外聘講師鐘點費。 | |
| | 0271 物品 | | | | 1,336,638 | | |
| | | 年 | 1 | 510,000 | 510,000 | 文具用品、紙張、機械耗材、清潔用品等。 | |
| | | 年 | 1 | 200,000 | 200,000 | 謄本收件號碼單、登記申請書封套等各項表單、免費供應人民申請登記、測量、地價填寫範例等資料。 | |
| | | 年 | 1 | 51,178 | 51,178 | 其他零星非消耗品。 | |
| | | 年 | 1 | 575,460 | 575,460 | 公務車輛汽油費。(詳公務車輛明細表) | |
| | 0279 一般事務費 | | | | 1,471,084 | | |
| | | 年 | 1 | 850,000 | 850,000 | 辦公室清潔打臘。 | |
| | | 月 | 12 | 6,900 | 82,800 | 辦公廳舍保全公司防護費用。 | |
| | | 人/年 | 80 | 1,000 | 80,000 | 員工自強活動費。 | |
| | | 人/年 | 80 | 1,000 | 80,000 | 員工藝文、慶生等活動費。 | |
| | | 年 | 1 | 332,000 | 332,000 | 包括印刷、廣告、環境佈置、雜支等。 | |
| | | 年 | 1 | 16,284 | 16,284 | 業務督導及業務檢討會作業費。 | |
| | | 年 | 1 | 30,000 | 30,000 | 志工教育訓練教材及雜支等。 | |

臺中市興地政事務所

歲出計畫說明提要與各項費用明細表

中華民國 106 年度

單位：新臺幣元

| 一般行政 行政管理 | 分支計畫及用途別科目 | 單位 | 數量 | 單價 | 預算數 | 說明 | 一般行政 行政管理 |
|-------------------|-----------------|-----|------|---------|-----------|---|-------------------|
| | 0281 房屋建築養護費 | | | | 514,045 | | |
| | | 年 | 1 | 40,000 | 40,000 | 建築物公共安全檢查申報維護費。 | |
| | | 年 | 1 | 394,045 | 394,045 | 鋼筋水泥辦公房屋維修。 | |
| | | 年 | 1 | 80,000 | 80,000 | 建築物消防公共安全設施費及其他雜支。 | |
| | 0282 車輛及辦公器具養護費 | | | | 571,480 | | |
| | | 年 | 1 | 561,000 | 561,000 | 公務車輛維護費。(詳公務車輛明細表) | |
| | | 人/年 | 10 | 1,048 | 10,480 | 辦公器具等維護費。 | |
| | 0283 設施及機械設備養護費 | | | | 766,600 | | |
| | | 年 | 1 | 95,000 | 95,000 | 消防器材換藥、維修等。 | |
| | | 年 | 1 | 530,000 | 530,000 | 地政大樓電梯、冷氣空調系統、機電設備維護、排水管及水電設備、公務用儀器設備、電話總機等系統維護清潔等養護。 | |
| | | 月 | 12 | 6,800 | 81,600 | 地政大樓電氣設備檢驗維護保養(高壓電)。 | |
| | | 年 | 1 | 60,000 | 60,000 | 飲水機設備維護費。 | |
| | 0291 國內旅費 | | | | 38,200 | | |
| | | 年 | 1 | 38,200 | 38,200 | 洽公、會議、調訓等長短程差旅費。 | |
| | 0298 特別費 | | | | 72,000 | | |
| | | 人x月 | 1x12 | 6,000 | 72,000 | 因公務上所需應酬捐贈等。 | |
| | 0400 獎補助費 | | | | 180,000 | 市款180,000元 | |
| | 0456 獎勵及慰問 | | | | 180,000 | | |
| | | 人/年 | 30 | 6,000 | 180,000 | 退休人員三節慰問金。 | |
| | 07資訊管理 | | | | 5,443,000 | 市款5,443,000元 | |
| | 0100 人事費 | | | | 101,000 | 市款101,000元 | |

臺中市興地政事務所

歲出計畫說明提要與各項費用明細表

中華民國 106 年度

單位：新臺幣元

| 一般行政 行政管理 | 分支計畫及用途別科目 | 單位 | 數量 | 單價 | 預算數 | 說明 | 一般行政 行政管理 |
|-------------------|-------------|-----|----|---------|-----------|--|-------------------|
| | 0131 加班值班費 | 年 | 1 | 101,000 | 101,000 | 業務加班費。 | |
| | 0200 業務費 | | | | 5,342,000 | 市款5,342,000元 | |
| | 0213 資訊服務費 | 年 | 1 | 598,000 | 598,000 | 電腦主機、伺服器、路由器、集線器、雷射印表機、UPS、個人電腦等週邊設備之維護。 | |
| | | 年 | 1 | 100,000 | 100,000 | 地政資料庫、防毒軟體及語音、觸控、簡訊、網頁等各項便民系統維護。 | |
| | | 年 | 1 | 30,000 | 30,000 | 悠遊卡端末設備維護服務費用。 | |
| | 0249 臨時人員酬金 | 人/年 | 10 | 385,000 | 3,850,000 | 行政助理薪津、年終獎金、勞、健保費及提繳退休金等。 | |
| | 0271 物品 | 年 | 1 | 51,000 | 51,000 | 各項文具、用品、紙張等消耗費用。 | |
| | | 年 | 1 | 130,000 | 130,000 | 備援及異動作業之磁帶、噴墨式印表機墨水匣等。 | |
| | | 年 | 1 | 210,000 | 210,000 | 雷射印表機碳粉、感光鼓等耗材。 | |
| | | 年 | 1 | 132,000 | 132,000 | 系統雷射印表機碳粉、碳粉匣、感光鼓、清潔器、除臭過濾器等。 | |
| | | 年 | 1 | 64,856 | 64,856 | 其他零星非消耗品。 | |
| | 0279 一般事務費 | 年 | 1 | 140,000 | 140,000 | 報表紙及封面(列印異動清冊、地籍清冊)印刷、廣告、環境佈置雜支等。 | |
| | | 年 | 1 | 12,400 | 12,400 | 業務研討會議作業費。 | |

臺中市中興地政事務所

歲出計畫說明提要與各項費用明細表

中華民國 106 年度

單位：新臺幣元

| | | | | | | | | |
|-------------|--------------------|--|--------------------------|---------|-----------|--|---------|-----------|
| 地政業務—地價管理 | 業務計畫及工作計畫 名稱與編號 | | 33193811302 地政業務-地價管理 | 承辦單位 | 第三課 | 預算金額 | 2,913千元 | 地政業務—地價管理 |
| | 歲出計畫說明 | 一.計畫內容：辦理平均地權並編製公告現值、基準地查估、土地徵收補償市價查估暨實價登錄作業及一般地價業務。 二.預期成果：如期完成。 | | | | | | |
| 用途別科目 | | 單位 | 數量 | 單價 | 預算數 | 說明 | | |
| 合計 | | | | | 2,913,000 | 市款2,731,000元，收支併列182,000元 | | |
| 0100 人事費 | | | | | 56,000 | 市款56,000元 | | |
| 0131 加班值班費 | | 年 | 1 | 56,000 | 56,000 | 業務加班費。 | | |
| 0200 業務費 | | | | | 2,857,000 | 市款2,675,000元，收支併列182,000元 | | |
| 0213 資訊服務費 | | 年 | 1 | 60,000 | 60,000 | 地價應用系統等電腦軟硬體設備更新、擴充及維護。 | | |
| 0249 臨時人員酬金 | | 人/年 | 6 | 385,000 | 2,310,000 | 行政助理薪津、年終獎金、勞、健保費及提繳退休金等。 | | |
| 0271 物品 | | 年 | 1 | 33,712 | 33,712 | 各項文具、用品、紙張、機械耗材等消耗費用。 | | |
| 0279 一般事務費 | | 年 | 1 | 20,000 | 20,000 | 土地徵收補償市價查估暨實價登錄作業各項文具用品、紙張、機器耗材等消耗性費用。(實施平均地權基金) | | |
| | | | | | 175,000 | | | |
| | | | | | 95,000 | 業務研討、地價調查、計算、公告、評議、異動清冊等各項書表封套及雜支等。 | | |

臺中市興地政事務所

歲出計畫說明提要與各項費用明細表

中華民國 106 年度

單位：新臺幣元

| 用途別科目 | 單位 | 數量 | 單價 | 預算數 | 說明 | |
|---|-----|----|---------|---------|--|--|
| 地政業務—地價管理 0282 車輛及辦公器具養護費 0291 國內旅費 | 年 | 1 | 50,000 | 50,000 | 辦理地價基準地選定及查估作業各類表單印刷及宣導雜支等。(實施平均地權基金) | |
| | 年 | 1 | 30,000 | 30,000 | 土地徵收補償市價查估暨實價登錄作業法令研習及業務宣導費。(實施平均地權基金) | |
| | 人/年 | 6 | 1,048 | 6,288 | 影印機、傳真機等維修費。 | |
| | | | | | 252,000 | |
| | 年 | 1 | 170,000 | 170,000 | 洽公、會議、調訓等長短程差旅費。 | |
| | 年 | 1 | 10,000 | 10,000 | 辦理基準地選定及查估作業等長短程差旅費。(實施平均地權基金) | |
| | 年 | 1 | 72,000 | 72,000 | 辦理土地徵收補償市價查估暨實價登錄作業等長短程差旅費。(實施平均地權基金) | |

臺中市興地政事務所

歲出計畫說明提要與各項費用明細表

中華民國 106 年度

單位：新臺幣元

| | | | | | | | | | |
|-------------------|--------------------|---|--------------------------|---------|-----------|---|------|---------|-------------------|
| 地政業務 測量管理 | 業務計畫及工作計畫 名稱與編號 | | 33193811307 地政業務-測量管理 | | 承辦單位 | 第二課 | 預算金額 | 6,981千元 | 地政業務 測量管理 |
| | 歲出計畫說明 | 一.計畫內容：依規辦理人民申請複丈、建物測量及地目變更案，抄錄地籍謄本、法院囑託測量案件及辦理圖解數化地籍圖整合建置及都市計畫地形圖套疊計畫。 二.預期成果：如期完成。 | | | | | | | |
| 用途別科目 | | 單位 | 數量 | 單價 | 預算數 | 說明 | | | |
| 合計 | | | | | 6,981,000 | 市款6,307,000元，收支併列674,000元 | | | |
| 0100 人事費 | | | | | 610,000 | 市款466,000元，收支併列144,000元 | | | |
| 0121 其他給與 | | | | | 456,000 | | | | |
| | | 人x月 | 19x12 | 2,000 | 456,000 | 依據行政院103.6.26院授人給字第1030028359號函測量助理按月支領測量工作費。 | | | |
| 0131 加班值班費 | | | | | 154,000 | | | | |
| | | 年 | 1 | 10,000 | 10,000 | 業務加班費。 | | | |
| | | 年 | 1 | 144,000 | 144,000 | 圖解數化地籍圖整合建置及都市計畫地形圖套疊計畫-業務加班費。(依據內政部國土測繪中心105.5.20測籍字第1050600255號函) | | | |
| 0200 業務費 | | | | | 6,371,000 | 市款5,841,000元，收支併列530,000元 | | | |
| 0213 資訊服務費 | | | | | 60,000 | | | | |
| | | 年 | 1 | 10,000 | 10,000 | 電腦資訊作業維護、保養等費用。 | | | |
| | | 年 | 1 | 50,000 | 50,000 | 圖解數化地籍圖整合建置及都市計畫地形圖套疊計畫-資訊作業維護等服務費用。(依據內政部國土測繪中心105.5.20測籍字第1050600255號函) | | | |
| 0214 其他業務租金 | | | | | 144,000 | | | | |
| | | 年 | 1 | 72,000 | 72,000 | 影印機租金。 | | | |

臺中市興地政事務所

歲出計畫說明提要與各項費用明細表

中華民國 106 年度

單位：新臺幣元

| 用途別科目 | 單位 | 數量 | 單價 | 預算數 | 說明 |
|-----------------|-----|----|---------|-----------|---|
| 0249 臨時人員酬金 | 年 | 1 | 72,000 | 72,000 | 圖解數化地籍圖整合建置及都市計畫地形圖套疊工作業務用租賃印表機費用。(依據內政部國土測繪中心105.5.20測籍字第1050600255號函) |
| | | | | 4,459,000 | |
| 0271 物品 | 人/年 | 4 | 385,000 | 1,540,000 | 行政助理薪津、年終獎金、勞、健保費及提繳退休金等。 |
| | 人/年 | 7 | 417,000 | 2,919,000 | 行政助理(外勤勞工)薪津、年終獎金、勞、健保費及提繳退休金等。 |
| 0279 一般事務費 | | | | 475,000 | |
| | 年 | 1 | 55,000 | 55,000 | 各項文具、紙張、機械耗材等消耗費用。 |
| 0282 車輛及辦公器具養護費 | 年 | 1 | 60,000 | 60,000 | 通知書、申請書、地籍圖、複丈平面圖封套表格等印刷。 |
| | 年 | 1 | 100,000 | 100,000 | 購買土地界標。(收支併列) |
| 0279 一般事務費 | 年 | 1 | 245,000 | 245,000 | 圖解數化地籍圖整合建置及都市計畫地形圖套疊計畫-業務用文具用品耗材等費用。(市庫167千元，中央補助款78千元)(依據內政部國土測繪中心105.5.20測籍字第1050600255號函) |
| | 年 | 1 | 15,000 | 15,000 | 其他零星非消耗品。 |
| 0279 一般事務費 | | | | 180,280 | |
| | 年 | 1 | 88,000 | 88,000 | 各項印刷、廣告、環境佈置及雜支等。 |
| 0282 車輛及辦公器具養護費 | 年 | 1 | 12,280 | 12,280 | 業務督導及業務檢討會作業費。 |
| | 年 | 1 | 80,000 | 80,000 | 圖解數化地籍圖整合建置及都市計畫地形圖套疊計畫-業務用印刷、廣告、雜支等費用。(依據內政部國土測繪中心105.5.20測籍字第1050600255號函) |
| 0282 車輛及辦公器具養護費 | | | | 15,720 | |
| | 人/年 | 15 | 1,048 | 15,720 | 傳真機及影印機等維護費。 |

臺中市興地政事務所

歲出計畫說明提要與各項費用明細表

中華民國 106 年度

單位：新臺幣元

| 地政業務 測量管理 | 用途別科目 | 單位 | 數量 | 單價 | 預算數 | 說明 | 地政業務 測量管理 |
|-------------------|-----------------|----|----|---------|---------|---|---|
| | 0283 設施及機械設備養護費 | 年 | 1 | 100,000 | 100,000 | 圖解數化地籍圖整合建置及都市計畫地形圖套疊計畫-業務用各項儀器設備維護費用。(依據內政部國土測繪中心105.5.20測籍字第1050600255號函) | |
| | | | 1 | 100,000 | 100,000 | | 測量儀器維護。 |
| | 0291 國內旅費 | 年 | 1 | 787,000 | 787,000 | 洽公、會議、調訓等長短程差旅費。 | |
| | | | 1 | 50,000 | 50,000 | | 圖解數化地籍圖整合建置及都市計畫地形圖套疊計畫-洽公、會議、測量等長短程差旅費。(依據內政部國土測繪中心105.5.20測籍字第1050600255號函) |

臺中市中興地政事務所

歲出計畫說明提要與各項費用明細表

中華民國 106 年度

單位：新臺幣元

| | | | | | | | |
|-------------------|--------------------|---|--------|---------|-----------|---|-------------------|
| 地政業務 登記管理 | 業務計畫及工作計畫 名稱與編號 | 33193811309 地政業務-登記管理 | 承辦單位 | 第一課 | 預算金額 | 5,934千元 | 地政業務 登記管理 |
| | 歲出計畫說明 | 一.計畫內容：辦理本市西屯、南屯區土地建物經常性登記工作及配合政策性一般徵收、區段徵收、逕為登記及地籍清理、行政革新、為民服務等工作。 二.預期成果：如期完成。 | | | | | |
| | 用途別科目 | 單位 | 數量 | 單價 | 預算數 | 說明 | |
| | 合計 | | | | 5,934,000 | 市款5,178,000元，收支併列756,000元 | |
| | 0100 人事費 | | | | 207,000 | 市款202,000元，收支併列5,000元 | |
| | 0131 加班值班費 | 年 | 1 | 202,000 | 202,000 | 業務加班費。 | |
| | | 年 | 1 | 5,000 | 5,000 | 地籍清理實施計畫-業務加班費。(依據內政部105.5.17台內地字第1051304328號函) | |
| | 0200 業務費 | | | | 5,727,000 | 市款4,976,000元，收支併列751,000元 | |
| | 0214 其他業務租金 | 年 | 1 | 45,000 | 45,000 | 影印機租金。 | |
| | 0249 臨時人員酬金 | 人/年 | 8 | 385,000 | 3,080,000 | 行政助理薪津、年終獎金、勞、健保費及提繳退休金等。 | |
| | 0262 國內組織會費 | 年 | 1 | 10,000 | 10,000 | 土地改革協會會費。 | |
| | 0271 物品 | 年 | 1 | 480,000 | 480,000 | 謄本用紙、核發人民申請登記案件號碼單、流程表及各類申請書表等。 | |
| | | 張 | 74,000 | 16 | 1,184,000 | 土地建物所有權狀。 | |
| | | 年 | 1 | 100,000 | 100,000 | 地籍清理業務行政處理費-辦理業務文具紙張、碳粉匣等消耗品。(收支併列) | |

臺中市中興地政事務所

歲出計畫說明提要與各項費用明細表

中華民國 106 年度

單位：新臺幣元

| 用途別科目 | 單位 | 數量 | 單價 | 預算數 | 說明 |
|-----------------|-----|----|---------|---------|---|
| 0279 一般事務費 | 年 | 1 | 123,848 | 123,848 | 包括各項印刷、廣告、環境佈置及雜支等。 |
| | 年 | 1 | 100,000 | 100,000 | 地籍清理實施計畫-宣傳費等。 (依據內政部105.5.17台內地字第1051304328號函) |
| | 年 | 1 | 399,000 | 399,000 | 地籍清理業務行政處理費-辦理業務各項印刷、環境布置及雜支等。(收支併列) |
| | 年 | 1 | 55,000 | 55,000 | 地籍清理業務行政處理費-辦理業務宣導費等。(收支併列) |
| | 年 | 1 | 97,000 | 97,000 | 地籍清理實施計畫-辦理業務各項印刷、環境布置及雜支等。 (依據內政部105.5.17台內地字第1051304328號函) |
| 0282 車輛及辦公器具養護費 | 人/年 | 24 | 1,048 | 25,152 | 影印機、傳真機等維修。 |
| 0291 國內旅費 | 年 | 1 | 28,000 | 28,000 | 洽公、會議、調訓等長短程差旅費。 |

地政業務—登記管理

地政業務—登記管理

臺中市中興地政事務所

歲出計畫說明提要與各項費用明細表

中華民國 106 年度

單位：新臺幣元

| | | | | | | |
|------------------|----------------|---|------|---------|-----------|--|
| 一般建築及設備——一般建築及設備 | 業務計畫及工作計畫名稱與編號 | 33193819001 一般建築及設備-一般建築及設備 | 承辦單位 | 各課室 | 預算金額 | 2,128千元 |
| | 歲出計畫說明 | 一.計畫內容：辦理中興地政事務所3樓倉庫整建計畫、謄本蓋章機汰舊換新、行動中興辦公室計畫、服務台為民服務設施改善計畫及零星基本設備等。 二.預期成果：如期完成。 | | | | |
| | 用途別科目 | 單位 | 數量 | 單價 | 預算數 | 說明 |
| | 合計 | | | | 2,128,000 | 市款100,000元，收支併列2,028,000元 |
| | 0300 設備及投資 | | | | 2,128,000 | 市款100,000元，收支併列2,028,000元 |
| | 0302 房屋建築及設備費 | | | | 764,000 | |
| | 年 | | 1 | 764,000 | 764,000 | 3樓倉庫整建計畫。(實施平均地權基金)(第一課) |
| | 0306 資訊軟硬體設備費 | | | | 120,000 | |
| | 套 | | 6 | 20,000 | 120,000 | 行動中興辦公室計畫購置編輯軟體。(實施平均地權基金)(第四課) |
| | 0319 雜項設備費 | | | | 1,244,000 | |
| | 年 | | 1 | 100,000 | 100,000 | 購置各項什項設備。(各課室) |
| | 台 | | 1 | 150,000 | 150,000 | 謄本蓋章機汰舊換新計畫。(實施平均地權基金)(第四課) |
| | 年 | | 1 | 430,000 | 430,000 | 行動中興辦公室計畫購置所需雜項零星設備。(實施平均地權基金)(第四課) |
| | 年 | | 1 | 564,000 | 564,000 | 服務台為民服務設施改善計畫購置為民服務區零星設備。(實施平均地權基金)(第四課) |

一般建築及設備——一般建築及設備

臺中市中興地政事務所
歲出用途別科目分析表

中華民國106年度

單位：新臺幣千元

| 名稱及編號 | 合計 | 經常支出 | | | | | | 資本支出 | | | | | |
|------------------------|---------|--------|--------|------|-----|-----|---------|------|-----|-------|------|-----|-------|
| | | 人事費 | 業務費 | 獎補助費 | 債務費 | 預備金 | 小計 | 人事費 | 業務費 | 設備及投資 | 獎補助費 | 預備金 | 小計 |
| 合計 | 105,671 | 71,515 | 31,848 | 180 | | | 103,543 | | | 2,128 | | | 2,128 |
| 33193810000 民政支出 | 105,671 | 71,515 | 31,848 | 180 | | | 103,543 | | | 2,128 | | | 2,128 |
| 33193810100 一般行政 | 87,715 | 70,642 | 16,893 | 180 | | | 87,715 | | | | | | |
| 33193810101 行政管理 | 87,715 | 70,642 | 16,893 | 180 | | | 87,715 | | | | | | |
| 33193811300 地政業務 | 15,828 | 873 | 14,955 | | | | 15,828 | | | | | | |
| 33193811302 地價管理 | 2,913 | 56 | 2,857 | | | | 2,913 | | | | | | |
| 33193811307 測量管理 | 6,981 | 610 | 6,371 | | | | 6,981 | | | | | | |
| 33193811309 登記管理 | 5,934 | 207 | 5,727 | | | | 5,934 | | | | | | |
| 33193819000 一般建築及設備 | 2,128 | | | | | | | | | 2,128 | | | 2,128 |
| 33193819001 一般建築及設備 | 2,128 | | | | | | | | | 2,128 | | | 2,128 |

臺中市中興地政事務所

資本支出分析表

中華民國106年度

單位：新臺幣千元

| 名稱及編號 | 合計 | 設備及投資 | | | | | | | | 其他資本支出 |
|------------------------|-------|-------|---------|---------|------|------|--------|-------|----|--------|
| | | 土地 | 房屋建築及設備 | 公共建設及設施 | 機械設備 | 運輸設備 | 資訊軟體設備 | 雜項設備 | 權利 | |
| 合計 | 2,128 | | 764 | | | | 120 | 1,244 | | |
| 33193819000 一般建築及設備 | 2,128 | | 764 | | | | 120 | 1,244 | | |
| 33193819001 一般建築及設備 | 2,128 | | 764 | | | | 120 | 1,244 | | |

臺中市中興地政事務所
人事費彙計表

中華民國106年度

單位：新臺幣元

| 類別 | 預算員額 | 全年度人事費 | | | | | | | | | | | 備註 | |
|-------|------|--------|--------|------------|---------|-----------|------------|-----------|-----------|--------|-----------|-----------|------------|----|
| | | 民意代表待遇 | 政務人員待遇 | 法定編制人員待遇 | 約聘僱人員待遇 | 技工及工友待遇 | 獎金 | 其他給與 | 加班值班費 | 退休退職給付 | 退休離職儲金 | 保險 | | 合計 |
| 合計 | 80 | | | 39,105,840 | | 8,749,320 | 11,534,721 | 1,736,000 | 2,055,275 | | 3,770,232 | 4,563,612 | 71,515,000 | |
| 正式員額 | 58 | | | 39,105,840 | | | 8,982,836 | 928,000 | 1,102,720 | | 3,746,208 | 3,471,408 | 57,337,012 | |
| 職員 | 58 | | | 39,105,840 | | | 8,982,836 | 928,000 | 1,102,720 | | 3,746,208 | 3,471,408 | 57,337,012 | |
| 技工 | 20 | | | | | 8,006,400 | 2,335,200 | 320,000 | 333,600 | | 24,024 | 1,001,052 | 12,020,276 | |
| 工友 | 2 | | | | | 742,920 | 216,685 | 32,000 | 30,955 | | | 91,152 | 1,113,712 | |
| 其他人事費 | | | | | | | | 456,000 | 588,000 | | | | 1,044,000 | |

臺中市中興地政事務所

人事費分析表

中華民國106年度

0133010100-民政支出-一般行政-行政管理

單位：新臺幣元

| 類別 | 預算員額 | 全年度人事費 | | | | | | | | | | | 備註 | |
|-------|------|--------|--------|------------|---------|-----------|------------|-----------|-----------|--------|-----------|-----------|------------|----|
| | | 民意代表待遇 | 政務人員待遇 | 法定編制人員待遇 | 約聘僱人員待遇 | 技工及工友待遇 | 獎金 | 其他給與 | 加班值班費 | 退休退職給付 | 退休離職儲金 | 保險 | | 合計 |
| 合計 | 80 | | | 39,105,840 | | 8,749,320 | 11,534,721 | 1,280,000 | 1,638,275 | | 3,770,232 | 4,563,612 | 70,642,000 | |
| 正式員額 | 58 | | | 39,105,840 | | | 8,982,836 | 928,000 | 1,102,720 | | 3,746,208 | 3,471,408 | 57,337,012 | |
| 職員 | 58 | | | 39,105,840 | | | 8,982,836 | 928,000 | 1,102,720 | | 3,746,208 | 3,471,408 | 57,337,012 | |
| 技工 | 20 | | | | | 8,006,400 | 2,335,200 | 320,000 | 333,600 | | 24,024 | 1,001,052 | 12,020,276 | |
| 工友 | 2 | | | | | 742,920 | 216,685 | 32,000 | 30,955 | | | 91,152 | 1,113,712 | |
| 其他人事費 | | | | | | | | | 171,000 | | | | 171,000 | |

臺中市中興地政事務所

人事費分析表

中華民國106年度

0133130200-民政支出-地政業務-地價管理

單位：新臺幣元

| 類別 | 預算員額 | 全年度人事費 | | | | | | | | | | | 備註 | | |
|-------|------|--------|--------|----------|---------|---------|----|------|--------|--------|--------|----|----|--------|--|
| | | 民意代表待遇 | 政務人員待遇 | 法定編制人員待遇 | 約聘僱人員待遇 | 技工及工友待遇 | 獎金 | 其他給與 | 加班值班費 | 退休退職給付 | 退休離職儲金 | 保險 | | 合計 | |
| 合計 | | | | | | | | | 56,000 | | | | | 56,000 | |
| 其他人事費 | | | | | | | | | 56,000 | | | | | 56,000 | |

臺中市中興地政事務所

人事費分析表

中華民國106年度

0133130700-民政支出-地政業務-測量管理

單位：新臺幣元

| 類別 | 預算員額 | 全年度人事費 | | | | | | | | | | | 備註 | | |
|-------|------|--------|--------|----------|---------|---------|----|---------|---------|--------|--------|----|----|---------|--|
| | | 民意代表待遇 | 政務人員待遇 | 法定編制人員待遇 | 約聘僱人員待遇 | 技工及工友待遇 | 獎金 | 其他給與 | 加班值班費 | 退休退職給付 | 退休離職儲金 | 保險 | | 合計 | |
| 合計 | | | | | | | | 456,000 | 154,000 | | | | | 610,000 | |
| 其他人事費 | | | | | | | | 456,000 | 154,000 | | | | | 610,000 | |

臺中市中興地政事務所
人事費分析表

中華民國106年度

0133130900-民政支出-地政業務-登記管理

單位：新臺幣元

| 類別 | 預算員額 | 全年度人事費 | | | | | | | | | | | 備註 | | |
|-------|------|--------|--------|----------|---------|---------|----|------|---------|--------|--------|----|----|---------|--|
| | | 民意代表待遇 | 政務人員待遇 | 法定編制人員待遇 | 約聘僱人員待遇 | 技工及工友待遇 | 獎金 | 其他給與 | 加班值班費 | 退休退職給付 | 退休離職儲金 | 保險 | | 合計 | |
| 合計 | | | | | | | | | 207,000 | | | | | 207,000 | |
| 其他人事費 | | | | | | | | | 207,000 | | | | | 207,000 | |

臺中市中興地政事務所

公務車輛明細表

中華民國106年度

單位：新臺幣元

| 業務計畫 及工作計 畫名稱 | 車輛 數 | 車輛 種類 | 乘客 人數 (不含 司機) | 購置 年月 | 汽缸總 排氣量 (立方 公分) | 牌照稅 (全年) | 燃料使 用費 (全年) | 油料費(全年) | | | 養 護 費 | 車輛 保險 費 | 車輛 檢驗 費 | 備註 |
|---------------------|---------|----------|------------------------|----------|--------------------------|-------------|-------------------|------------|-----------|---------|-------------|---------------|---------------|----------|
| | | | | | | | | 數量 (公升) | 單價 (元) | 金額 | | | | |
| 一般行政 行政管理 | | 現有車輛 | | | | 137,930 | 98,820 | | | 575,460 | 561,000 | 47,053 | 3,150 | |
| | 1 | 小貨車 | 1 | 09706 | 2351 | 3,600 | 7,710 | 1,668 | 23.0 | 38,364 | 51,000 | 3,747 | 450 | 6653-UR |
| | 1 | 小貨車 | 1 | 09706 | 2351 | 3,600 | 7,710 | 1,668 | 23.0 | 38,364 | 51,000 | 3,747 | 450 | 6671-UR |
| | 1 | 小貨車 | 1 | 09706 | 2351 | 3,600 | 7,710 | 1,668 | 23.0 | 38,364 | 51,000 | 3,747 | 450 | 6672-UR |
| | 1 | 小貨車 | 1 | 09706 | 2351 | 3,600 | 7,710 | 1,668 | 23.0 | 38,364 | 51,000 | 3,747 | 450 | 6673-UR |
| | 1 | 小客貨兩用車 | 4 | 09907 | 2378 | 11,230 | 6,180 | 1,668 | 23.0 | 38,364 | 51,000 | 2,915 | 450 | 5021-ZG |
| | 1 | 小客貨兩用車 | 4 | 09907 | 2378 | 11,230 | 6,180 | 1,668 | 23.0 | 38,364 | 51,000 | 2,915 | 450 | 5022-ZG |
| | 1 | 小客貨兩用車 | 4 | 09907 | 2378 | 11,230 | 6,180 | 1,668 | 23.0 | 38,364 | 51,000 | 2,915 | 450 | 5023-ZG |
| | 1 | 小客貨兩用車 | 4 | 10206 | 2261 | 11,230 | 6,180 | 1,668 | 23.0 | 38,364 | 25,500 | 2,915 | | ABW-5091 |
| | 1 | 小客貨兩用車 | 4 | 10308 | 2378 | 11,230 | 6,180 | 1,668 | 23.0 | 38,364 | 25,500 | 2,915 | | AJF-5393 |
| | 1 | 小客貨兩用車 | 4 | 10308 | 2378 | 11,230 | 6,180 | 1,668 | 23.0 | 38,364 | 25,500 | 2,915 | | AJF-5395 |
| | 1 | 小客貨兩用車 | 4 | 10308 | 2378 | 11,230 | 6,180 | 1,668 | 23.0 | 38,364 | 25,500 | 2,915 | | AJF-5397 |
| | 1 | 小客貨兩用車 | 4 | 10308 | 2378 | 11,230 | 6,180 | 1,668 | 23.0 | 38,364 | 25,500 | 2,915 | | AJF-5502 |
| | 1 | 小客貨兩用車 | 4 | 10308 | 2378 | 11,230 | 6,180 | 1,668 | 23.0 | 38,364 | 25,500 | 2,915 | | AJF-5503 |
| | 1 | 小客貨兩用車 | 4 | 10308 | 2378 | 11,230 | 6,180 | 1,668 | 23.0 | 38,364 | 25,500 | 2,915 | | AJF-5507 |
| | 1 | 小客貨兩用車 | 4 | 10308 | 2378 | 11,230 | 6,180 | 1,668 | 23.0 | 38,364 | 25,500 | 2,915 | | AJF-5512 |
| | | 合計 | | | | 137,930 | 98,820 | | | 575,460 | 561,000 | 47,053 | 3,150 | |

歲出按職能及經

中華民國106

| 職能別分類 | 經濟性分類 | 經常支出 | | | | | | | 資本支出 | | | | | |
|---------------|-------|--------|-----------|------|--------|------|-----------|-----|--------|-------|---------|----------|-------|--|
| | | 受僱人員報酬 | 購買商品及勞務支出 | 債務利息 | 土地租金支出 | 經常移轉 | | | 經常支出合計 | 投資及增資 | | | | |
| | | | | | | 對企業 | 對非營利及民間機構 | 對政府 | | 對國外 | 對營業基金 | 對非營業特種基金 | 對民間企業 | |
| 總計 | | 88,342 | 15,021 | | | | | 180 | | | 103,543 | | | |
| 01 一般公共事務 | | 88,342 | 15,021 | | | | | 180 | | | 103,543 | | | |
| 02 防衛 | | | | | | | | | | | | | | |
| 03 公共秩序與安全 | | | | | | | | | | | | | | |
| 04 教育 | | | | | | | | | | | | | | |
| 05 保健 | | | | | | | | | | | | | | |
| 06 社會安全與福利 | | | | | | | | | | | | | | |
| 07 住宅及社區服務 | | | | | | | | | | | | | | |
| 08 娛樂、文化與宗教 | | | | | | | | | | | | | | |
| 09 燃料與能源 | | | | | | | | | | | | | | |
| 10 農、林、漁、牧業 | | | | | | | | | | | | | | |
| 11 礦業、製造業及營造業 | | | | | | | | | | | | | | |
| 12 運輸及通信 | | | | | | | | | | | | | | |
| 13 其他經濟服務 | | | | | | | | | | | | | | |
| 14 環境保護 | | | | | | | | | | | | | | |
| 15 其他支出 | | | | | | | | | | | | | | |

中興地政事務所

濟性綜合分類表

年度

單位：新臺幣千元

| 資本支出 | | | | | | | | | | | | | 總計 |
|------|-------------------------|-----|-----|------|--------|--------|-----------|----------|----------|----------|---------------------|--------|---------|
| 資本移轉 | | | | 土地購入 | 無形資產購入 | 固定資本形成 | | | | | | 資本支出合計 | |
| 對企業 | 對非營利 家庭及 機構 民間 | 對政府 | 對國外 | | | 住宅 | 非住宅 房屋 | 營建 工程 | 運輸 工具 | 資訊 軟體 | 其他 機器 及 設備 | | |
| | | | | | | | 764 | | | 120 | 1,244 | 2,128 | 105,671 |
| | | | | | | | 764 | | | 120 | 1,244 | 2,128 | 105,671 |

臺中市中興地政事務所 轉帳收支對照表

中華民國106年度

單位：新臺幣千元

| 歲 出 | | | | 歲 入 | | | | | | |
|-------|-----|----|----|---------------------------|----|-----|-----|----|---------------------------|-------|
| 目 | | | | 目 | | | | | | |
| 預 算 數 | | | | 預 算 數 | | | | | | |
| 款 | 項 | 目 | 節 | 名 稱 及 編 號 | 款 | 項 | 目 | 節 | 名 稱 及 編 號 | 預 算 數 |
| | | | | 總計 | | | | | 總計 | 3,640 |
| 19 | | | | 00190000000 臺中市政府地政局主管 | 06 | | | | 08000000000 補助收入 | 776 |
| | 002 | | | 00193810000 臺中市中興地政事務所 | | 058 | | | 08193800000 臺中市政府地政局 | 776 |
| | | 02 | | 33193811300 地政業務 | | | 01 | | 08193800100 上級政府補助收入 | 776 |
| | | | 01 | 33193811302 地價管理 | | | | 01 | 08193800102 計畫型補助收入 | 776 |
| | | | 02 | 33193811307 測量管理 | | 08 | | | 11000000000 其他收入 | 2,764 |
| | | | 03 | 33193811309 登記管理 | | | 085 | | 11193800000 臺中市政府地政局 | 2,764 |
| | | | 03 | 33193819000 一般建築及設備 | | | | 01 | 11193800200 雜項收入 | 2,764 |
| | | | 01 | 33193819001 一般建築及設備 | | | | 02 | 11193800210 其他雜項收入 | 2,764 |
| 19 | | | | 00190000000 臺中市政府地政局主管 | 08 | | | | 11000000000 其他收入 | 100 |
| | 002 | | | 00193810000 臺中市中興地政事務所 | | 086 | | | 11193810000 臺中市中興地政事務所 | 100 |
| | | 02 | | 33193811300 地政業務 | | | 01 | | 11193810200 雜項收入 | 100 |
| | | | 02 | 33193811307 測量管理 | | | | 02 | 11193810210 其他雜項收入 | 100 |

主辦會計人員：曾冠菊

機關長官：林建伸